



MONTERINGSANVISNING HENGENDE STILLAS

**RI.
SE**

SERTIFISERT

 **SOLIDEQ.NO**
SIKKERHET I HØYDEN

SOLIDEQ HENGENDE STILLAS

SOLIDEQ hengestillas benytter stillasdeler fra Aluscaff modulstillas som er typegodkjent i henhold til Arbeidsmiljøverkets foreskrift AFS 2013:4 av RISE med sertifikatnummer C900133 for lastklasse 3-5 (2-4.5 kN/m²) i henhold til beskrivelser og betingelser i Aluscaff monteringsveiledning versjon 2022-02. Aluscaff er også godkjent i henhold til Produsentforskriften, med sertifikatnummer C900486.

GENERELT

Aluscaff Modulstillas er et spirstillas i aluminium som er utviklet primært for off-/on-shore industri og bygg. Systemet er svært fleksibelt og det tåler hard behandling. Stillaset bygges vanligvis med en faglengde på 3050 mm og med valgfrie fagbredder. Normalt bygges det med en bomhøyde på 2 m, men på grunn av utformingen av systemet er det mulig å bygge med forskjellig høyder. Du kan bruke ulike typer gulv til stillaset, og kapasiteten på stillaset avhenger av om du bygger med langsgående eller tverrgående gulv. Lasttabeller for ulike byggemetoder finner du i ALUSCAFF Monteringsveiledning versjon 2022-02.

FEM-beregningene viste at forbindelsen mellom to spir tåler belastningene av de evaluerte systemkonfigurasjonene som stillaset utsettes for.

Resultatene avhenger imidlertid sterkt av grensebetingelsene, hvor forankring og avstivning kan være svært forskjellig for ulike stillaskonfigurasjoner som henger.

Ulike oppheng, innfestinger og koblinger, samt hvordan disse stiver opp konstruksjonen kan også variere mye.

Videre må man også ta hensyn til at den monterte konfigurasjonen ikke nødvendigvis begrenses av tillatt spirlast, men av kapasiteten til individuelle komponenter som inngår i konfigurasjonen.

Dersom de fremre spirene i det hengende stillaset ikke er direkte forankret i toppen, kreves det at vertikale diagonaler monteres på kortsiden/tverrsiden av stillaset.

Ved bygging av hengende stillas skal det alltid benyttes spir med topp- og bunnplate. (R01XXX)

Maksimal spirlast i strekklast for spir med topp- og bunnplate R01XXX er 20 kN. Bruk alltid spirbolt T00119 når det er strekkrefter eller strekkbelastning i spiret.

Bruk alltid tilbehør som er sertifisert til samme last eller høyere enn hva tillatt belastning på oppheng/klips er.

Dette kan for eksempel være kjetting og sjakler, som skal kontrolleres årlig visuelt og merkes av personell som har fått opplæring

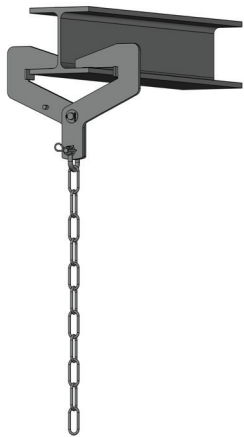
Før montering av hengestillas startes, skal området under avspærres.

Husk bruk av godkjent fallsikring.

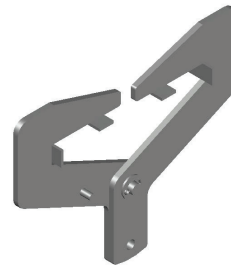
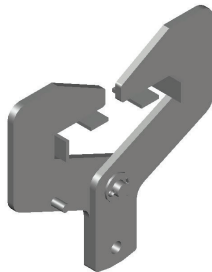
NB! Alle hengende stillas skal styrkeberegnes på forhånd.

Tillatt belastning på oppheng er oppgitt som rett aksialbelastning.

OPPHENG



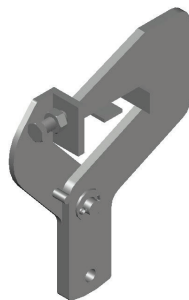
H-Oppheng 80-180
Oppheng for H-bjelker
med flensbredde 80-180 mm
Tillatt belastning: 20 kN



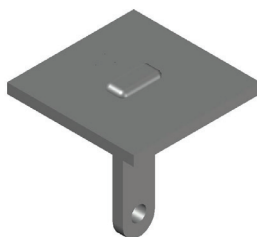
H-Oppheng 150-300
Oppheng for H-bjelker
med flensbredde 150-300 mm
Tillatt belastning: 20 kN



L-Oppheng 60-120
Oppheng for L-bjelker
med flensbredde 60-120 mm
Tillatt belastning: 20 kN



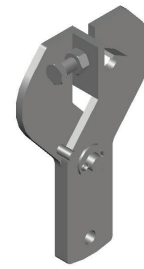
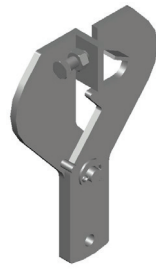
Grating-Oppheng
Benyttes for grating med
minimum åpning lik 12x38 mm
Tillatt belastning: 20 kN





Bulb-Oppheng 260-370

Oppheng for Bulb-bjelker
med bulbstørrelse 260-370 mm
Tillatt belastning: 20 kN



Bulb-Oppheng 160-240

Oppheng for Bulb-bjelker
med bulbstørrelse 160-240 mm
Tillatt belastning: 20 kN



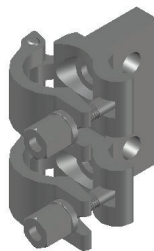
Hylse-Oppheng

Benyttes mellom opphenget
og spiret
Tillatt belastning: 20 kN



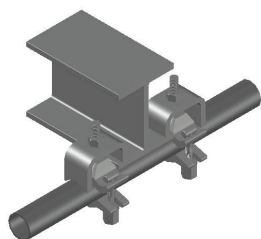
Dobbelt klips-Oppheng

Benyttes som alternativ til hylse-oppheng
I de tilfeller der det er ønskelig med feste
lengre ned på spiret
Tillatt belastning: 12 kN
Dette opphenget skal ligge an mot en krans
på spiret ved montering



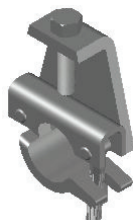
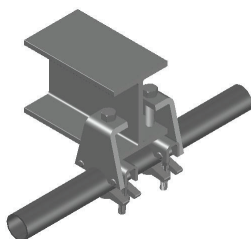
KLIPS BENYTTET TIL OPPHENG

Klipsene benyttes til å henge opp stillas i bjelker via rør eller dragere.
Klipsene er **kun** tillatt brukt i par. Klips skal alltid tiltrekkes med 50 Nm.



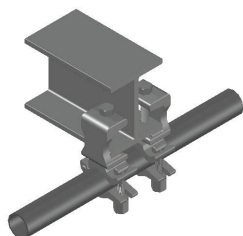
Klips-SK

Tillatt belastning: 10 kN i par



Klips-Grawlock

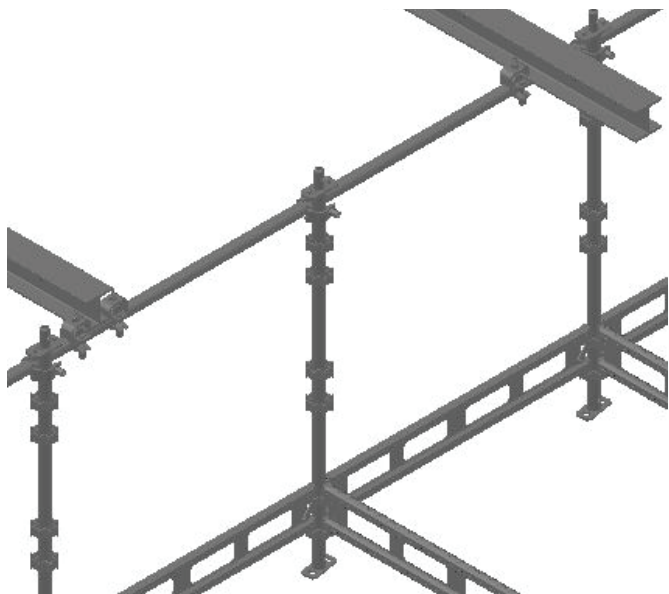
Tillatt belastning: 12 kN i par



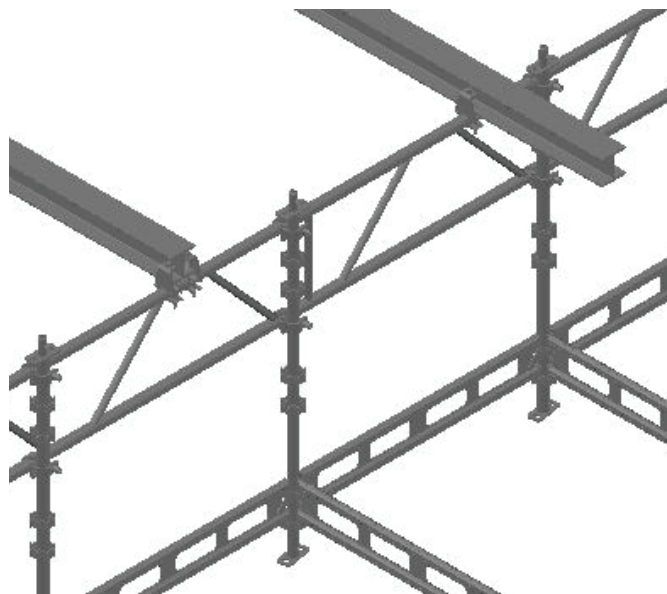
Klips-Grawlock Sving

Tillatt belastning: 15 kN i par

EKSEMPLER PÅ KLIPS BENYTTET TIL OPPHENG

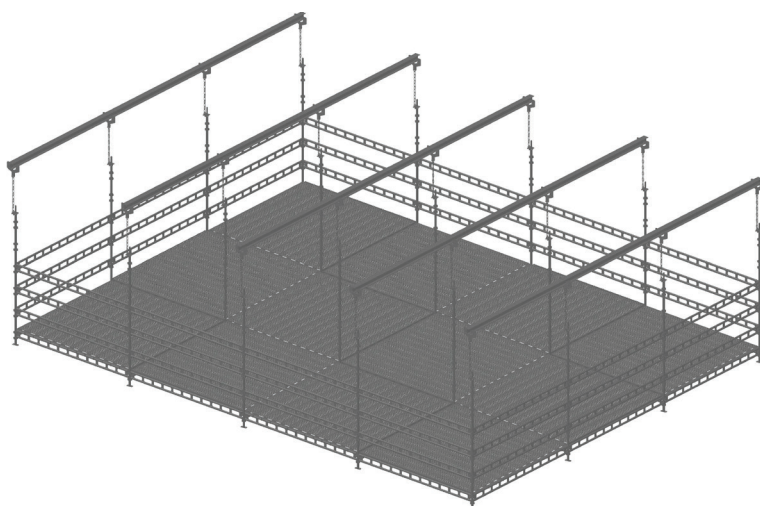


Opphengt i rør

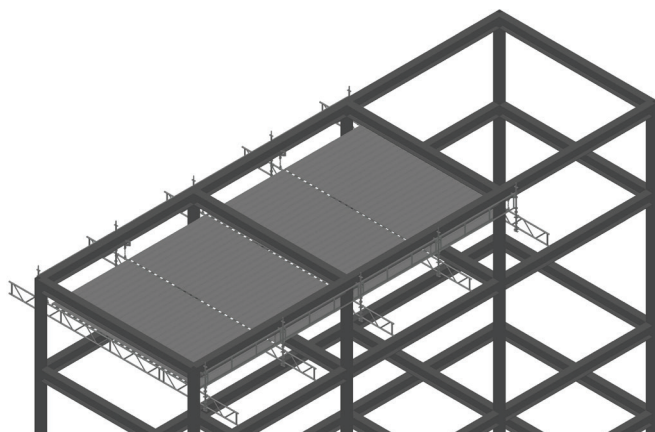


Opphengt i drager

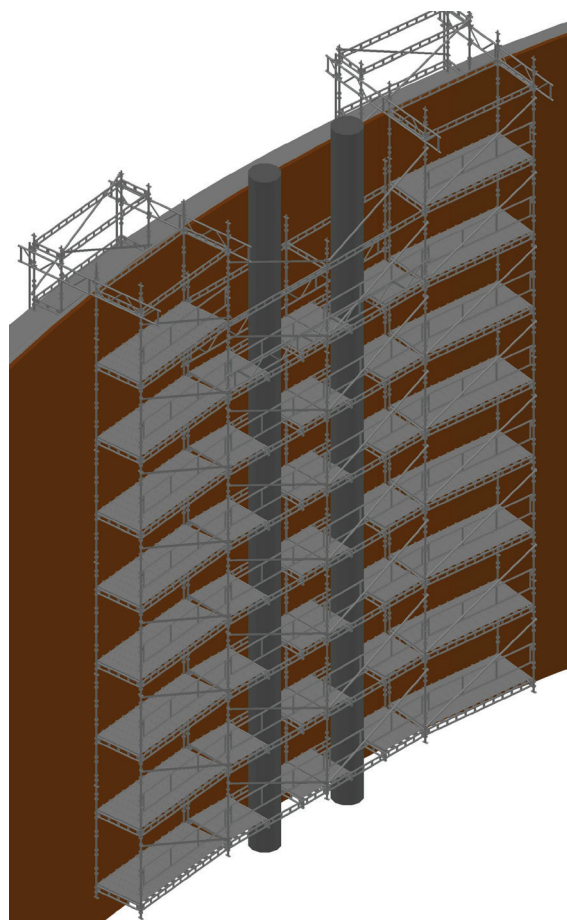
EKSEMPLER PÅ HENGE-STILLAS



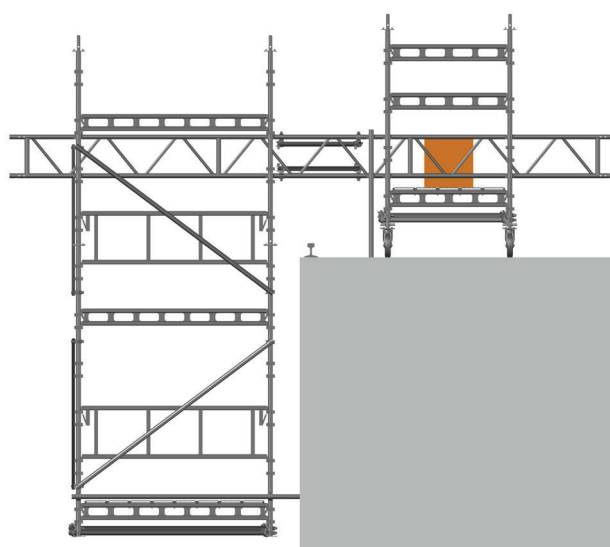
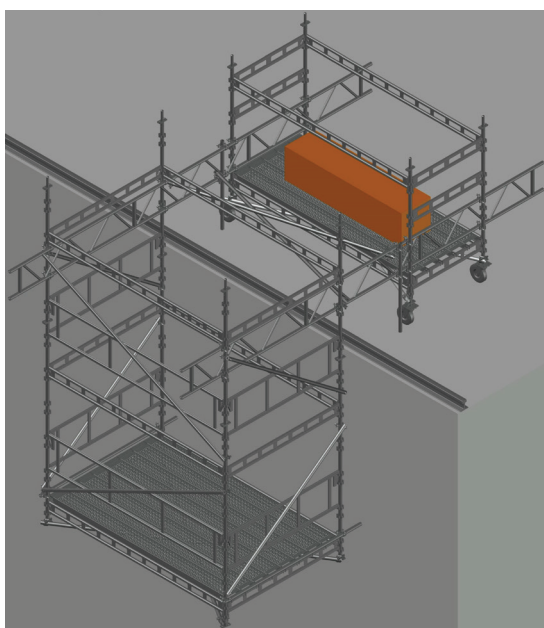
Hengestillas under bjelker



HENGESTILLAS I TANK



HENGESTILLAS UTFOR KAIKANT



DELELISTE OPPHENG OG KLIPS

| Art. nr. | Beskrivelse | Vekt |
|----------|--------------------------|------|
| T00078 | Opphengs klips doble | 3,0 |
| T00086 | Oppheng Grating | 2,7 |
| T00087 | Oppheng H 80-180 | 5,0 |
| T00122 | Oppheng H 150-300 | 6,7 |
| T00123 | Oppheng L 60-120 | 5,4 |
| T00180 | Oppheng hylse | 0,5 |
| T00257 | Oppheng for bulb 160-240 | 3,8 |
| T00282 | Oppheng for bulb 260-370 | 4,7 |
| T00003 | Klips SK | 1,3 |
| T00001 | Klips Grawlock | 1,5 |
| T00179 | Klips Grawlock-Sving | 1,6 |





Rypevegen 2, 2406 Elverum
Tlf: 62 40 01 11
Epost: post@solideq.no
www.solideq.no